

 Óbudai Egyetem  
 Keleti Károly Gazdasági Kar 



## Tehetséges fiatalok a köz érdekében

### Korrepitóri rendszer

 KELETI KÁROLY GAZDASÁGI KAR  
 EMBERI ERŐFORRÁSOK MINISZTERIUMA  
 EMBERI ERŐFORRÁSOK TÁMOGATÁSKÉZELŐ Nemzeti Tehetség Program



## Bemutkozás

- Névem Lukács Pálma
- Másodéves OE-KGK hallgató vagyok
- Műszaki Menedzser szakon
- Informatika érdekel elsősorban, de mindenféle műszaki tárgyat nagyon szeretek

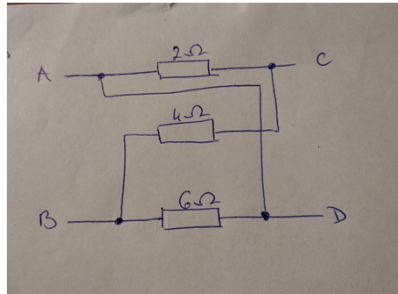
 EMBERI ERŐFORRÁSOK MINISZTERIUMA  
 EMBERI ERŐFORRÁSOK TÁMOGATÁSKÉZELŐ Nemzeti Tehetség Program

## Motiváció

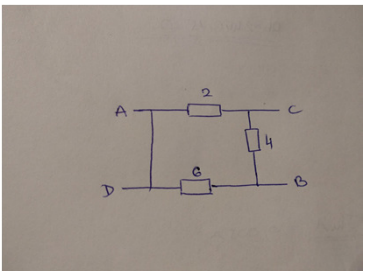
Nagyon szerettem, amikor mások nekem segítettek  
 S amikor én tudtam másoknak elmagyarázni egy-egy apróságot, trükköt, feladatrészt, rájöttem hogy szeretem ezt csinálni  
 Fő motivációm csökkenteni a lemorzsolódást, hiszen senki sem buta, csak még nem gyakorolta eleget!  
 Ehhez nyújtanék segítséget a hallgatóknak

 EMBERI ERŐFORRÁSOK MINISZTERIUMA  
 EMBERI ERŐFORRÁSOK TÁMOGATÁSKÉZELŐ Nemzeti Tehetség Program

## Példa

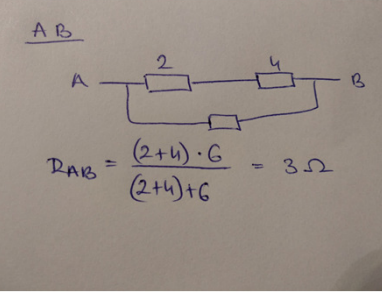


## Megoldás

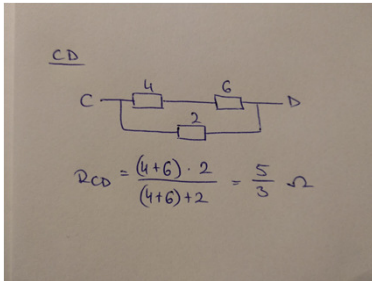


## Megoldás

$$R_{AB} = \frac{(2+4) \cdot 6}{(2+4)+6} = 3 \Omega$$



## Megoldás



Köszönöm a figyelmet!