



EGYÜTTMŰKÖDÉSI ENERGIÁK ÉS IRÁNYOK

Pintér Gábor,
MMI közösség alapító

2022. október 10.

- M** Motiváció és agilis célorientáció
- I** Inspiráció, innováció-fejlesztés
- N** Networking (tudáshálózat-építés)
- D** Döntéstámogatás, üzleti elemzés
- M** Mentorok, hitelesség-menedzsment
- A** Ambíciók, sikeresség-építés
- T** Tudásplatform, szemléletváltás-segítés
- E** Együttműködés, hatékonyságfejlesztés



Személyes mottóm/küldetésem:

Let your aspirations become someone's inspiration

Üzletfejlesztés, tanácsadás, képességfejlesztés

közösségalapítás, tudásmegosztás

Kiválóság nagykövet, szemléletépítés

bizalomépítés

Tartja a szólás: „Ha te vagy a legokosabb ember a teremben, akkor rossz teremben vagy”

mentoraink révén motiválás és kapott: INSPIRÁCIÓ / KAPCSOLÓDÁS / EGYÜTTMŰKÖDÉS

-> folyamatos tanulás, transzformációk kifejtése, reakciókészség építése

-> Keress és találsz!

2022. október 10.

- M Motiváció és agilis célorientáció
- I Inspiráció, innováció-fejlesztés
- N Networking (tudáshálózat-építés)
- D Döntéstámogatás, üzleti elemzés
- M Mentorok, hitelesség-menedzsment
- A Ambíciók, sikeresség-építés
- T Tudásplatform, szemléletváltás-segítés
- E Együttműködés, hatékonyságfejlesztés



Inflexion²⁰²⁰

A világban történő PARA-DOGMA váltások / új EGYÜTTMŰKÖDÉSI irányok:

#Global(real)izáció, #Belterjeszkedés

-> lokális megoldások keresése és belpiacok/partnerek erősítése, beszállítói láncok egyszerűsítése

#Ökoszisztematizálás, #Értékrendszerezés

-> partneri kapcsolatok nyer-nyer és téma alapú összekapcsolása, közös érdekek/rendszerek építése

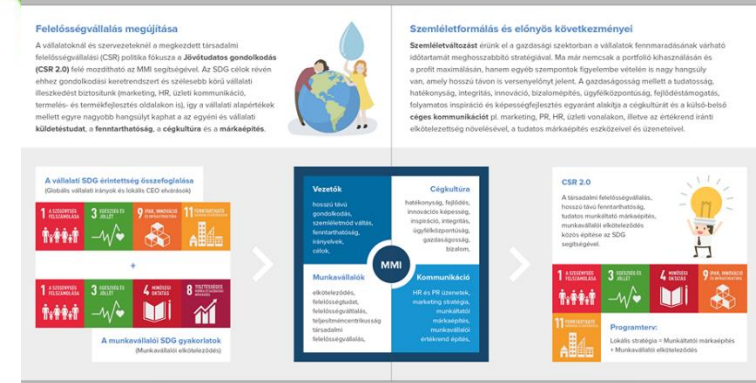
#Munkapaszkodás, #Mesterinaskodás:

-> munkahelyek védelme, karrierutak átalakulása és duális-képzése, szektorok le- és felépülése

#Egyetemlegesség, #Életika:

-> tudásközpontúság, vállalati-egyetemi kapcsolódások fokozása, digitális életvitel, fenntarthatóság

2022. október 10.





Egyéni- és társadalmi fejlődés (jövőtudatosság, CSR 2.0, Society 5.0)

Folyamatos
Tanulás,
mentorhálózat

Együttműködő-
képesség,
Digitális
fejlesztés

AI

ESG
/ SDG

Hosszú távú
fenntarthatóság,
stabil értékrendszer

Ökoszisztéma és
kapcsolatépítés



Technológiai fejlődés
(etikusság, ember-gép,
AGI/ASI irányok)

DX

Innováció, megújulás,
Üzleti modell frissítés

**Vállalati / szervezeti
versenyképesség**
(értékrendszer, brand,
pozicionálás, reziliencia)

Kiválósági szemléletek,
Együtt-teremtés

<https://mindmate.hu/nash-egyensuly> és kölcsönösség elve (a reciprocitás)

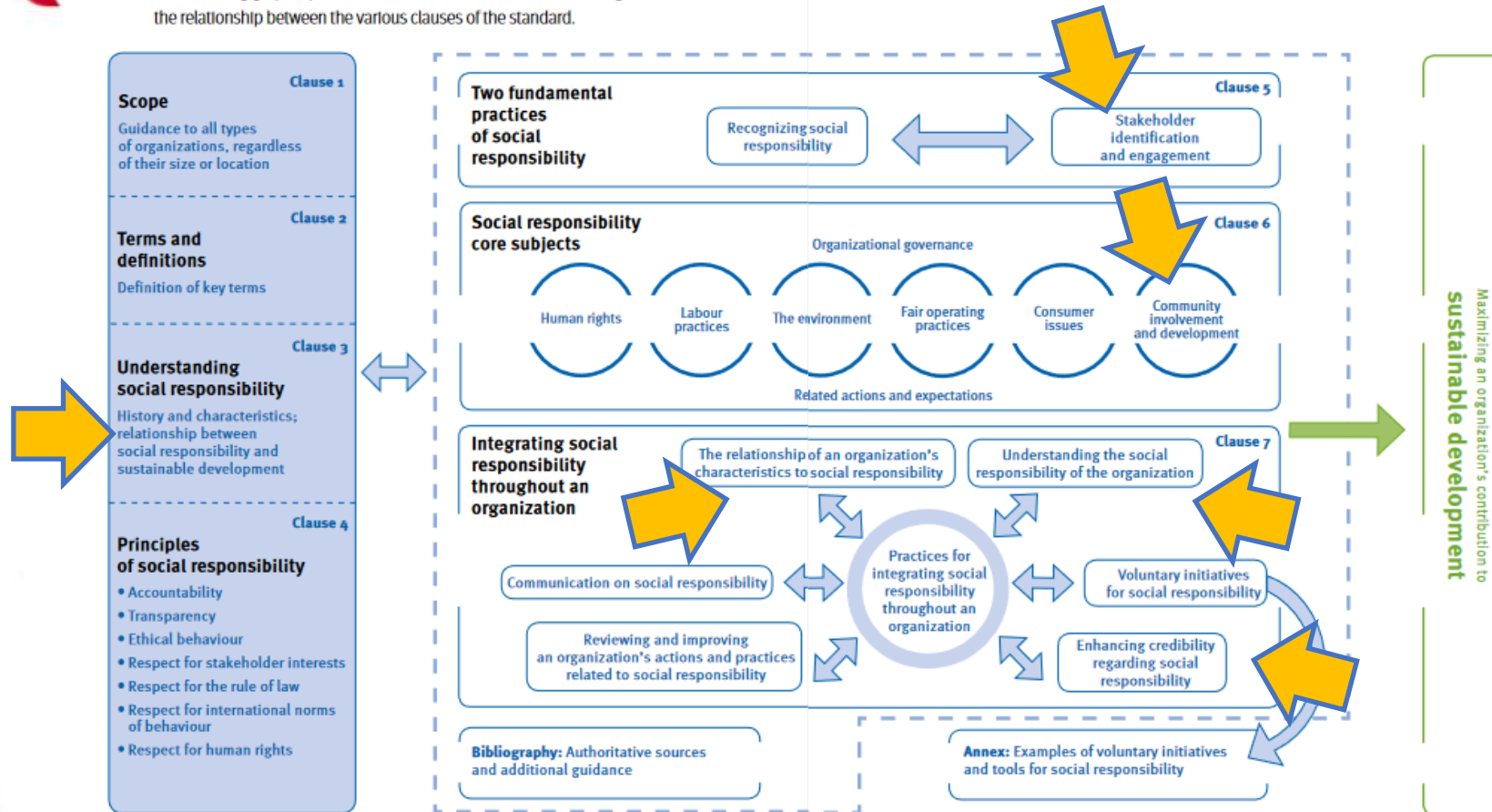
2022. október 10.



CSR megfelelés

Schematic overview of ISO 26000

The following graphic provides an overview of ISO 26000 outlining the relationship between the various clauses of the standard.



SEJT - SOKRÉTŰ EGYÜTTMŰKÖDÉS A JÖVŐTUDATOS TÁRSADALOMÉRT

Az MMI Jövőtudatos gondolkodás szemléletével a társadalom széles rétegeit elérve és a közös értékteremtést megcélözva működünk együtt a sikeres életközösségekért, a vállalatok kiválóságért és az egyéni/szervezeti szinteken történő folyamatos tanulásért!

Publikációk / Önzetlen fejlődéstámogatás

FELHÍVÁS

Küldetésünk: <https://mindmate.hu/rolunk>

Fontos az együttműködő ökoszisztémák építése / vállalatok fejlődése és kiválósága / folyamatos tanulás egyéni és szervezeti szinteken / a Nash-féle együttműködés elfogadtatása / Fenntarthatósági, illetve M.I. és digitalizációs változásokra való folyamatos felkészítés / Egyéni képességfejlesztési, gazdaságfejlesztési, szervezetfejlesztési, módszertani segítség

2022. október 10.

Várjuk a jelentkezéseket és az érdeklődéseket az
info@mindmate.hu e-mail címen.



facebook.com/MindMateInspiration



linkedin.com/company/mind-mate-inspiration-community



youtube.com/MindMateInspiration



Mind Mate
Inspiration